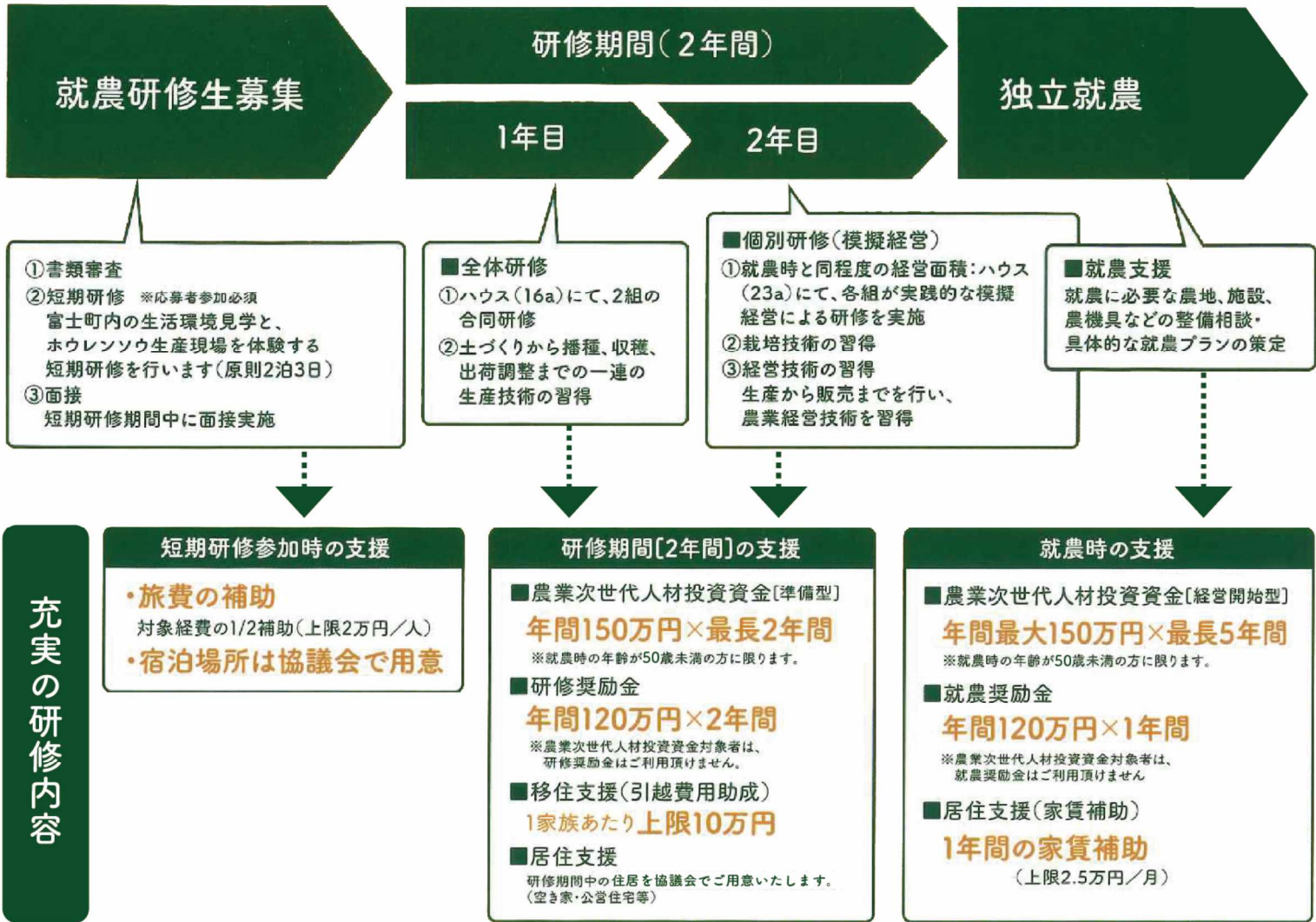




ハウレンソウ農家になろう！

研修から就農まで



支援内容について

研修期間[2年間]における支援

- 専任講師(地元農家)による研修指導(無償)
- 研修運営資材の無償提供
(肥料、農薬、燃料費、倉庫の光熱水費等)
- 研修用ハウスの無償貸与
1年目…16aのハウスで、2組が合同研修を行います。
2年目…各23aのハウスで、個別での研修(模擬経営)を行います。
- 農業用機械、農機具等の無償貸与
トラクター、管理機、軽トラック、動噴、コンテナ、工具等
- 農業用施設等の無償貸与
農業倉庫、堆肥置き場、研修室、トイレ等

就農・定住へのサポート

- 研修終了後のスムーズな独立就農のため、研修1年目より、地元生産者、指導者等を交えた施設整備を含めた就農プランを策定
- 独立自営就農に必要な農地のあっせん、施設、農機具等の購入支援
- 各種補助金、助成金を活用して、自己負担を軽減、補助金申請や借り入れに必要な書類の作成を支援
- 居住地のあっせん、選定支援